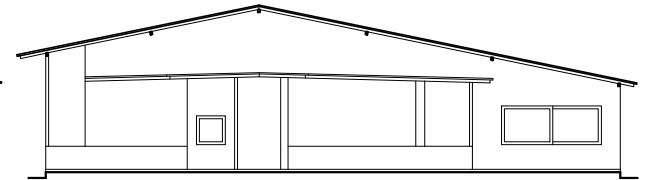
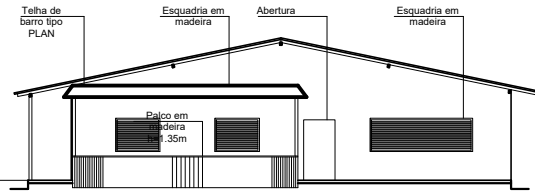
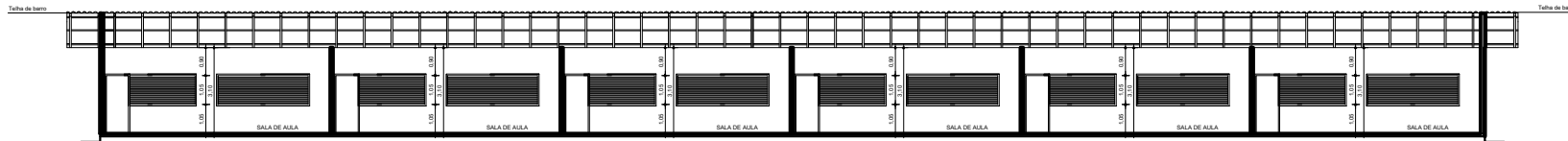


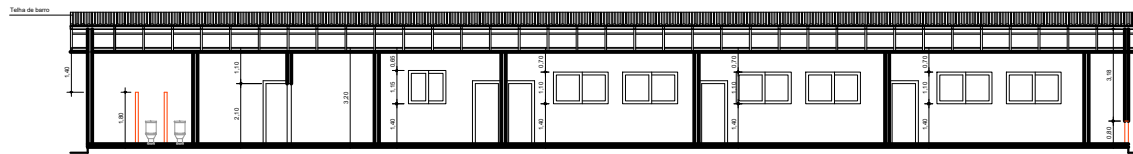
ELEVAÇÃO FRONTAL
ESC. 1/125



ELEVAÇÃO FRONTAL
ESC: 1/125



CORTE 01
ESC. 1/125



CORTE 02
ESC: 1/125

	PREFEITURA MUNICIPAL DE OEIRAS DO PARÁ		
	Projeto: PROJETO ARQUITETÔNICO E.M.E.F JERÔNIMO MILHOMEN TAVARES		
Autor do Projeto: Engº Civil SHELSON GIL MOIA CARDOSO CREA/PA: 150234102-6	Proprietário: PREFEITURA MUNICIPAL DE OEIRAS DO PARÁ		
	Endereço da Obra: AVENIDA HONÓRIO BASTOS, S/Nº		
	Data: OUT/2021	Escala: Indicada	
Conteúdo da prancha: Corte 01, 02 e Elevações	Desenho: Neilson Machado	Prancha: <div style="font-size: 2em; font-weight: bold; text-align: right;">03/03</div>	
<small>USO EXCLUSIVO PARA OS FINS E LOCALS INDICADOS NESTE QUADRO. RESERVA-SE A PREFEITURA MUNICIPAL DE OEIRAS DO PARÁ O DIREITO DE AUTORIZAR, MODIFICAR, CORRIGIR, PUBLICAR OU REPRODUZIR PARA OUTROS FINS, SEM O CONSENTIMENTO DA AUTORIDADE LOCAL, NOS TERMOS DA LEI DE PROTEÇÃO DOS DIRETOS AUTORAIS.</small>		Observação: Qualquer divergência entre a cota e o desenho, considerar a cota	